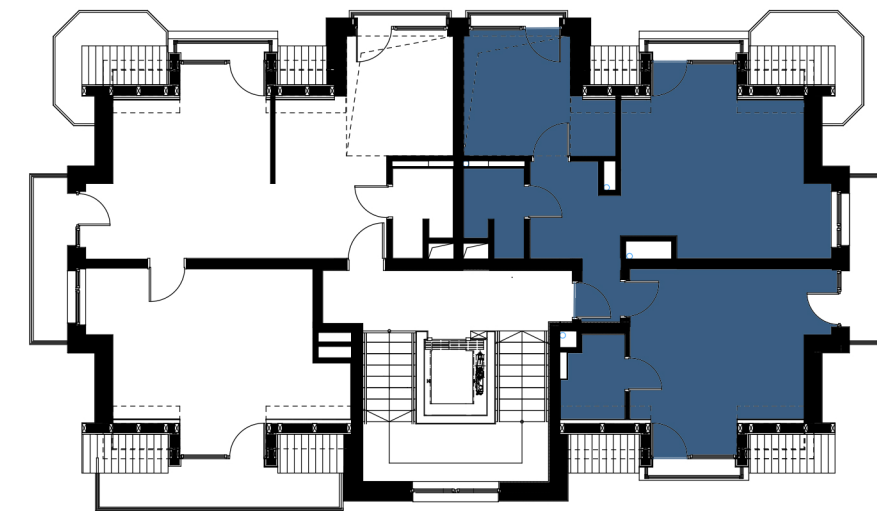


KARTA APARTAMENTU NR 7

POWIERZCHNIA UŻYTKOWA: 67,30m²



LOKALIZACJA W BUDYNKU PODDASZE



ZESTAWIENIE POWIERZCHNI:

1.KOMUNIKACJA	5,59m ²
2.ŁAZIENKA	3,29m ²
3.POKÓJ	10,80m ²
4.SALON Z A.KUCHENNYM	23,22m ²
5.POKÓJ	21,20m ²
2.ŁAZIENKA	3,20m ²
SUMA:	67,30m²
7.BALKON	4,52m ²