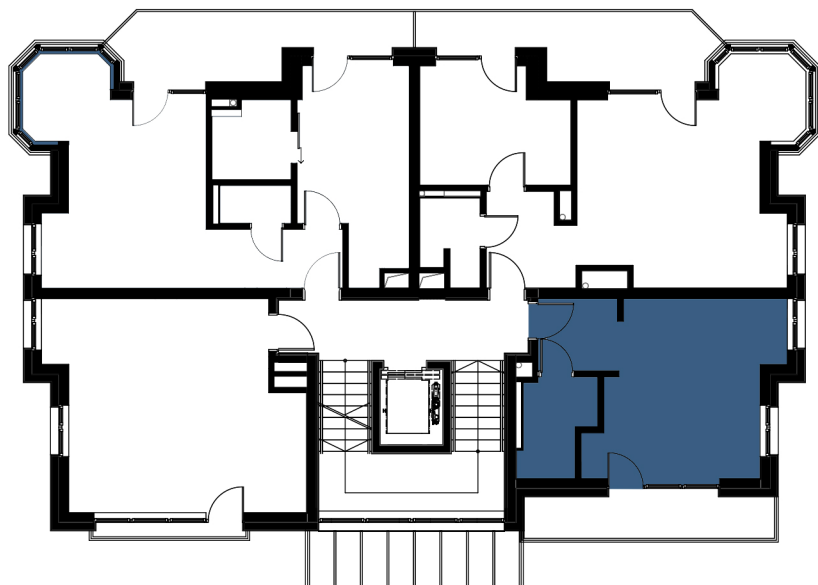


KARTA APARTAMENTU NR 3

POWIERZCHNIA UŻYTKOWA: 29,35m²



LOKALIZACJA W BUDYNKU KONDYGNACJA I



ZESTAWIENIE POWIERZCHNI:

1.KOMUNIKACJA	4,01m ²
2.SALON Z A.KUCHENNYM	20,79m ²
3.ŁAZIENKA	4,55m ²
SUMA:	29,35m²
4.BALKON	7,28m ²