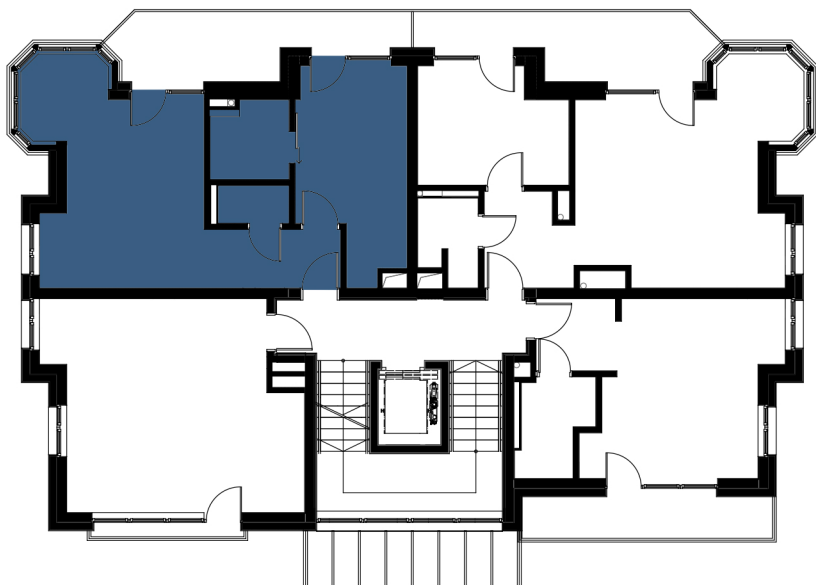


KARTA APARTAMENTU NR 1

POWIERZCHNIA UŻYTKOWA: 50,18m²



LOKALIZACJA W BUDYNKU KONDYGNACJA I



ZESTAWIENIE POWIERZCHNI:

1.KOMUNIKACJA	5,59m ²
2.SALON Z A.KUCHENNYM	24,05m ²
3.TOALETA	1,90m ²
4.ŁAZIENKA	4,09m ²
5.POKÓJ	14,55m ²
SUMA:	50,18m²
6.BALKON	11,25m ²